

# IMPIANTI PER LA GESTIONE GAS

L'antica e nobile arte del mastro birraio è oggi coadiuvata da impianti sempre più performanti e tecnologici che consentono precise regolazioni di tutti i parametri implicati nel processo produttivo.

Le caratteristiche delle materie prime e dell'acqua influiscono in modo predominante sulla qualità della birra, filtrazione, stabilizzazione e concentrazione dei gas disciolti determinano la sua trasparenza, il colore e la sua conservabilità.



## IMPIANTI COMPATTI PER LA GESTIONE DEI GAS DISCIOLTI NELLA BIRRA E PER LA DEOSSIGENAZIONE DELL'ACQUA

La tecnologia a membrana di **EquiBrew®** permette una precisa gestione dei gas disciolti e una totale deossigenazione dell'acqua di processo in un unico impianto, compatto ed efficiente, a bassissimo consumo energetico ed idrico.

- Gestione dei gas disciolti
- Filtrazione/Separazione meccanica con centrifuga
- Trattamento acqua (come ingrediente, per linee di imbottigliamento e lavaggio attrezzature)
- Recupero CO<sub>2</sub> di fermentazione



## APPLICAZIONI NELL'INDUSTRIA DELLA BIRRA

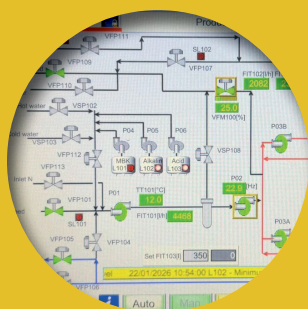
Gli impianti **EquiBrew®** sono adatti sia per la lavorazione della birra, che per effettuare la deossigenazione dell'acqua di processo. La gestione è semplificata da un software intuitivo per l'operatore, in cui sono già inserite numerose opzioni preimpostate e la possibilità di personalizzare ricette secondo le esigenze dell'utilizzatore finale.

## TRATTAMENTO DELL'ACQUA DI PROCESSO

**Deossigenazione / deaerazione:** La membrana EquiBrew® elimina i gas disciolti nell'acqua portandone la concentrazione praticamente a zero. Rispetto ad altre soluzioni, gli impianti **EquiBrew®** sono molto compatti e caratterizzati da un bassissimo consumo energetico ed idrico.



Vari livelli di automazione sensoristica



Controllo remoto Logica 4.0

## BIRRA

### Risultati in un unico passaggio:

- **Eliminazione ossigeno e azoto:** La concentrazione dell'ossigeno e dell'azoto viene ridotta in un unico passaggio di oltre il 90%.
- **Regolazione della CO<sub>2</sub>:** L'impianto permette una precisa regolazione della concentrazione dell'anidride carbonica, sia l'addizione che la sottrazione di questo gas.
- **Gasatura in linea:** Possibilità di gasatura del prodotto finale in linea fino a 4 bar. La gasatura con **EquiBrew®** risulta in una completa soluzione dell'anidride carbonica con bollicine molto fini e schiuma densa e persistente.
- **Correzione di difetti sensoriali:** Eliminazione totale di eventuale idrogeno solforato e altre molecole maleodoranti.